



桜川保育園

〒300-0048 土浦市田中三丁目4番5号

【TEL】029-821-8341 【FAX】029-823-0390

【E-mail】sakuragawa@showfukai.com

【URL】http://showfukai.com/

【発行責任者】施設長 宇都野 和司

桜川保育園 だより



ご挨拶



施設長 宇都野 和司

「土浦市公立保育所民間活力導入実施計画」に基づいた公立保育所の民営化により、土浦市から保育園運営の移管を受け、昨年度から開園準備を進めていましたが、本年4月1日に開園の運びとなり、「桜川保育園」の施設長として就任いたしました。

移管前の公立桜川保育所では1歳児から5歳児を受け入れていましたが、新保育園では、産休明けの0歳児から5歳児を受け入れることになり、定員は従来どおり90人といたしました。

現在の2歳児から5歳児は、旧保育所からの継続児童となりますので、旧保育所の行事や活動などの一部を引き継ぎ、一方では新しいことも取り入れながらバランスよく日々の保育業務を行っていきたくと考えています。

昨年度、設立30周年の節目を迎えた『社会福祉法人祥風会』は、保育分野の運営は初めてとなりますが、若手からベテランまで幅広い年齢層の保育士を配置したことにより、日々子どもたちに寄り添いながら、一人ひとりの心身の発達に応じた保育活動を展開することが可能となっています。

今年度は、新型コロナウイルス感染症の影響により、開園後初となる記念行事の「入園式」や「進級式」を中止したことや国からの緊急事態宣言を受け、4月と5月に登園自粛を余儀なくされたことなど、残念至極ではありますが、引き続き、感染予防策を講じながら、子どもたちが毎日のびのびと笑顔で活動し、「保育園が楽しい!!」「また明日も行きたい!!」と感じてもらえるような環境づくりに努めていきたくと考えています。

最後になりますが、子どもたちを取り巻く情勢等を十分に踏まえた上で、施設長としての専門知識を向上させるとともに、保育園における保育の質及び職員の資質向上に努めながら、保護者の皆様と一緒に子どもの成長を喜び合い、保育園でのたくさんの思い出づくりをお手伝いできるよう、一生懸命取り組んでまいりますので、どうぞよろしくお願いいたします。



ご挨拶



園長 宮本 ひろ子

この度、社会福祉法人祥風会念願の保育園が新設されました。そして、「桜川保育園」の開園にあたり、園長として就任しましたことは私にとりましてたいへん喜ばしく、荣誉に思うところですが、公立保育所を定年退職してからだいぶ月日が経つ身ですので、どれだけお役に立てるかの不安と責任の重さをととも感じているところです。

公立の桜川保育所から『社会福祉法人祥風会桜川保育園』となり、3か月目に入った今でも日々悪戦苦闘していますが、子どもたちの笑顔や無邪気な言葉に癒され、たくさんエネルギーをいただいていると感じています。

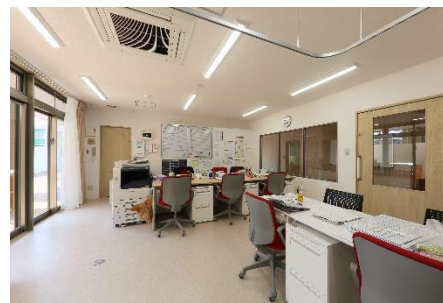
当園は「共に手をつなぎ 子どもたちが今を生き生きと過ごし 未来に羽ばたく力を育てていきます」を基本理念として、子どもの主体性を大切にされた保育、個々に応じた丁寧な保育を心がけ、地域の皆様に愛される保育園として共に成長していきたいと思っています。どうぞよろしくお願いいたします。



▲玄関



▲1階廊下



▲事務室



▲0歳児保育室



▲沐浴室



▲1歳児保育室



▲2歳児～5歳児保育室



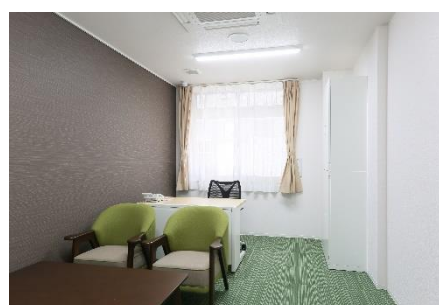
▲一時預かり保育室



▲園児用トイレ



▲厨房



▲相談室



▲ホール（遊戯室）