

特別養護老人ホーム

憩いの里

社会福祉法人 祥風会

理事長 羽鳥圭一

特別養護老人ホーム

憩いの里

理念

地域社会で自然にやさしい、人にやさしい
「家庭の場」(離れ)を提供します。

行動指針

全ての職員は、利用者様を人生の師として敬い、
謙虚な心を持って介護に関わる。

全ての職員は、利用者様、特に認知症の方とは、
共感する心を持って行動する。

全ての職員は、感謝の心を持ち、関係する全てのひと
信頼関係を築く努力をする。

デイサービスセンター憩いの里 定員30名

自然に優しい・人に優しい理念のもとに
元氣な職員と一緒に楽しく、笑顔あふれる1日を創りましょう！

サービス内容

送迎



入浴



レクリエーション



食卓



行事



機能訓練



★デイサービスの1日

1日、皆で「ニコニコ」

8:00
お迎え
お茶の時間
健康チェック

10:00
朝の会、入浴

入浴後水分補給
からだサッパリ気持ちもスッキリ！

話に花が咲きます。

12:00
昼食
12:30
喫茶コーナー

16:30
送りの時間

連絡ノートで「なるほど、なるほど」

15:30
おやつ、お茶の時間

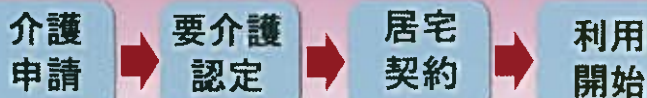
今日のおやつは？「楽しみ楽しみ」

ボランティアの方が来園されます。

14:00
機能訓練

リハビリ体操、レクリエーション
趣味創作活動、外出行事

在宅サービスご利用までの流れ



体験デイ

500円でデイサービスを1日体験することができます。

特別養護老人ホーム 定員70名(全室個室)

寝たきりや認知症など、常に介護が必要な状態で、ご自宅では介護を受ける事が困難な方に入所していただき、日常の生活を育む施設です。

お食事、入浴、排泄やその他日常生活上のお世話や機能訓練のお手伝いをいたします。

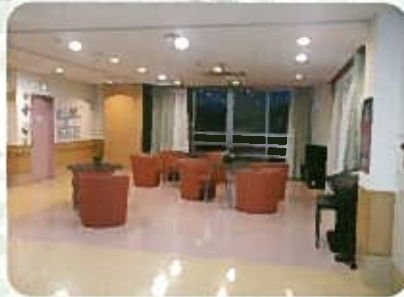
ショートステイ 定員10名(全室個室)

ご自宅で一時的に介護が受けられなくなった、要介護又は要支援の方を対象としています。短期的な入所生活を送り、介護や日常生活上のお手伝いをいたします。

施設内

ユニット(10名ずつ)

陽だまりサロン



談話コーナー



洋室



和室



お手洗い



個別浴槽



特殊浴槽



行事

- ・利用者の要望を伺いながら、季節に即したものを計画して、季節感を味わっていただいています
- ・納涼祭や敬老祝賀会、旅行などの行事のほか、地域各種ボランティアとの交流も図っています
- ・音楽クラブ、華道クラブなどのクラブ活動は、利用者に参加を選択していただき、余暇を楽しんでいただけるように工夫をしています。



平面図

1階



2階



入居ご利用までの流れ

入居
相談



入居
申込



事前
調査



契約



利用
開始